

FICHAS DE VESTUARIO Y EQUIPOS DE PROTECCIÓN

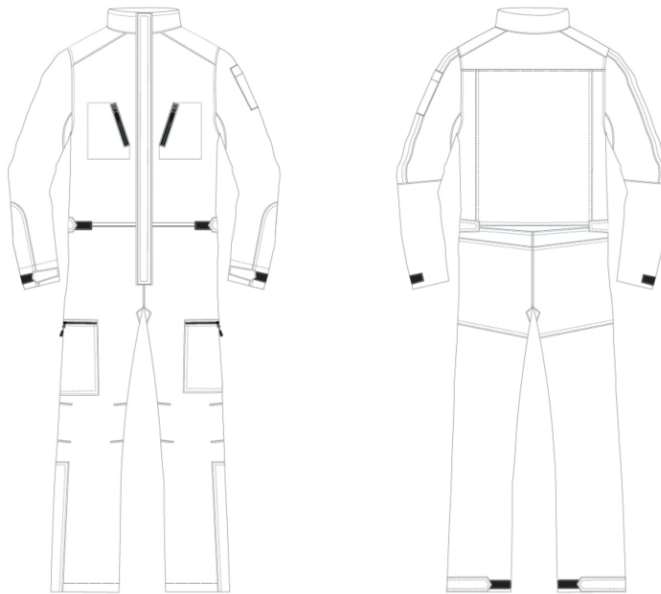
Nombre: MONO PREFORMADO AZUL PARA MECÁNICOS

Ref. Almacén: 51200401-408

Descripción y características:

Mono técnico de trabajo con diseño ergonómico para facilitar la movilidad y confeccionado en tejido de alta tenacidad para aumentar su durabilidad.

- **Imagen tipo:**



- **Confección:**

Esta prenda es una pieza completa compuesta por:

- Cuello tubular elevado para dar protección al usuario con cubre barbilla
- Apertura frontal amplia mediante cremallera central invertida de malla 5, con doble cursor, para facilitar su puesta, cubierta con tapeta y con cierre de velcro.
- En la cintura se dispone de sistema ceñidor de ajuste mediante solapa y velcro en ambos laterales o sistema similar, para ajustar la comodidad.
- Espalda: refuerzos en hombros en color de contraste. Canesú en la parte superior de la espalda. Pliegues en ambos laterales de la espalda para mejorar la movilidad. Zona lumbar con rombo oculto confeccionado en tejido elástico para facilitar la movilidad al agacharse.
- Mangas: largas con refuerzos en codo y ante brazo y puños con sistema de cierre y velcro auto ajustable.
- Entre pierna con rombo de tejido elástico para optimizar la libertad de movimiento y relajar tensiones de las costuras.

- Rodillas preformadas con costuras laterales. Aperturas en los bajos mediante cremallera vertical cubierta con tapeta, para facilitar el paso del calzado. Bajo camal con ajuste mediante solapa y velcro.
- Bolsillos:
 - o Dos bolsillos amplios uno en cada lado del pecho con sistema de cierre de cremallera vista (invertida malla 3) con tirador de lágrima, ligeramente inclinados desde la parte superior hacia el exterior.
 - o Dos bolsillos rectos pegados, uno en cada pierna por encima de la rodilla, sistema de acceso mediante cremallera vista horizontal (invertida malla 3) con tirador de lágrima.

Descripción detallada de transfer (**A determinar diseño una vez adjudicado**):

- Transfer delantero: Blanco. Posición pecho izquierdo.
- Transfer trasero: Blanco. Posición centrada en parte superior.

Prenda a dos colores (**A determinar diseño una vez adjudicado**):

- Azul claro PANTONE 3005 C
- Marino PANTONE 19-3920 TPX PEA COAT.

• **Composición:**

Tejido fabricado con Poliamida ($\geq 60\%$), elastano u otros.

Gramaje: entre 200-245 gr/m² $\pm 5\%$.

• **Tallas:**

Tallas: XS a 4XL. Posibilidad de confección de tallas especiales según tallaje trabajador.

• **Normativa aplicable, Marcado mínimo y resultado ensayo laboratorio del tejido:**

Normativa aplicable	Requisito mínimo exigido por Canal	Resultado ensayo laboratorio
EN ISO 13688. Ropa de protección.	--	--
UNE EN 12127. Peso o masa laminar por unidad de área.	200-245 g/m ²	Sí
UNE EN ISO 1833. Composición	Poliamida $\geq 60\%$ Elastano u otros FÓRMULA	Sí
Ligamento o Estructura	Plana	
UNE-EN ISO 105-C06: Solidez de la tintura al lavado	Degradación ≥ 4 y Descarga ≥ 4	Sí
UNE-EN ISO 105-E04: Solidez del color a la transpiración	Disolución alcalina y ácida: Degradación y Descarga ≥ 4	Sí
UNE-EN ISO 105-X12: Solidez de la tintura al frote	Descarga en seco y mojado U ≥ 4 y T ≥ 4	Sí
UNE-EN ISO 13934-1: Resistencia a la tracción y alargamiento a la rotura.	Long.: F _{max} ≥ 900 y Alargam ≥ 50 Transv.: F _{max} ≥ 700 y Alargam ≥ 50	Sí